

# **Bürgerbegegnungsstätte Kernscheid**

---

## **Präsentation erster Gedanken zum Farb- und Materialkonzept**



## Fassaden:



### **Farben:**

Wände: beige/hellbraun  
Sockel: im gleichen Farbton dunkler abgesetzt  
Fensterfaschen: heller abgesetzt, ggf. weiß

Aluminiumfenster: basaltgrau  
Fensteraufteilung wie Bestand (asymmetrisch)

Alte Haustüren/Garagentor: braun oder basaltgrau

Empfehlung: Verzicht auf Vordach beim neuen Haupteingang zur Bürgerbegegnungsstätte.

### Beispiele Fassadenfarben:





# Bodenbeläge:

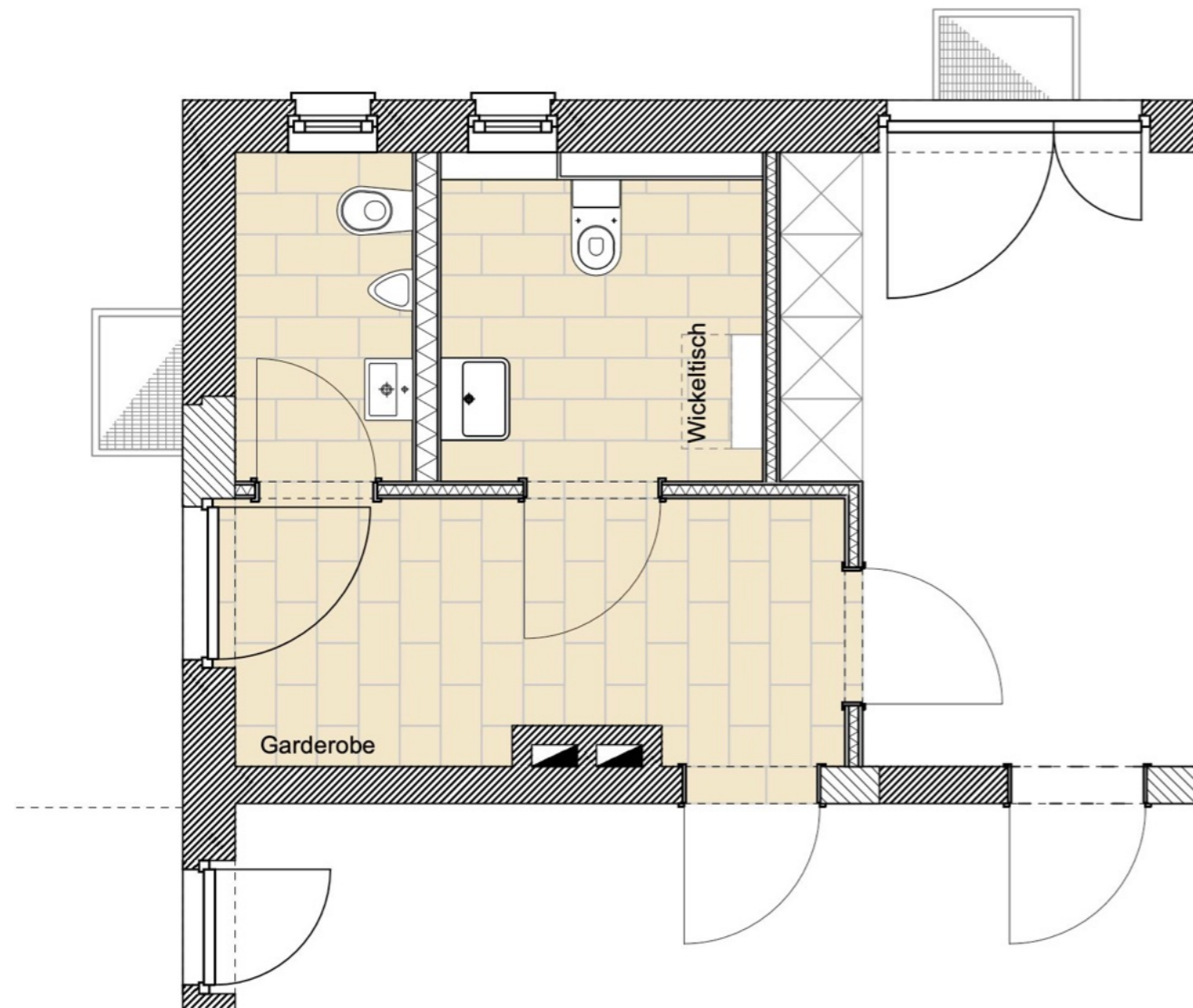
In den Gruppenräumen:

**Linoleum**, z.B. Forbo Marmoleum Fresco,  
die Bemusterung und Entscheidung erfolgt nach Beauftragung der Bodenbelagsfirma.

**Sockelleisten:** Eiche, natur, 60 mm hoch



## Windfang/Eingangsbereich und WC-Räume:

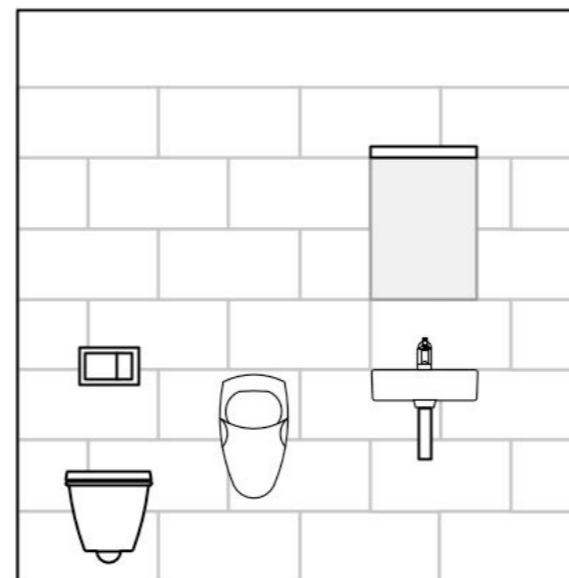
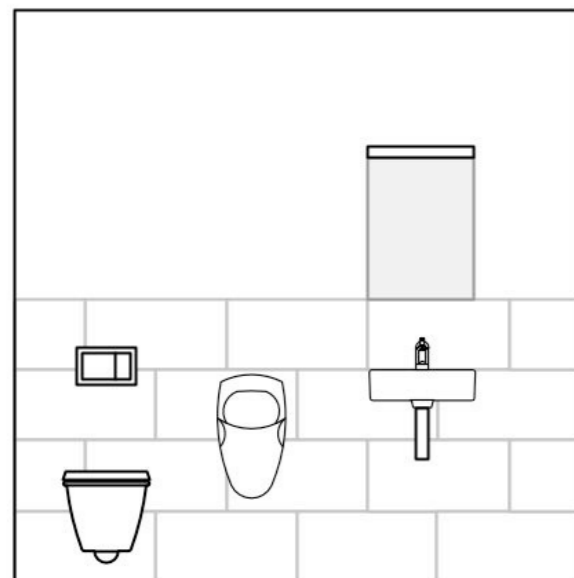


### **Bodenfliesen:**

Farbton: beige  
Format: 60 x 30 cm

Zu klären: Sauberlaufzone (aufrollbare Matte)

### **Beispiel Bodenfliese:**



### **Wandfliesen:**

Farbton: weiß, matt  
Format: 60 x 30 cm

Zu klären:

- Wandfliesen an allen Raumwänden,
- Wandfliesen nur an Wänden mit Sanitärobjekten,
- Wandfliesen 1,20 m hoch,
- Wandfliesen 2,10 m hoch.

Die Bemusterung der Wand- und Bodenfliesen und Entscheidung erfolgt nach Beauftragung der Fliesenfirma.



## Innenräume, Sonstiges:

**Innenwände:** verputzt, weiß gestrichen

**Fensterbänke:** Marmor, dunkelgrau

**Türzargen:** Stahl, dunkelgrau lackiert (gleiche Farbe wie Aluminiumfenster)

**Türblätter:** HPL-beschichtet, Farbton weiß

**Noch gemeinsam abzustimmen und festzulegen:**

- Küchenzeile,
- Schrankanlage

hinsichtlich Ausstattung, Materialien und Farben.



Beispiel: Türzargen und Aluminiumprofile im gleichen Farbton

# Außenbereich:

## Vorentwurf Freianlagen:

Stand: 21.10.2021



### Zur Planung und dem Umfang der Freiflächengestaltung:

Nach Vorliegen aller Angebote für die Arbeiten an der Gebäudehülle und im Innenbereich lässt sich beurteilen, ob diese der Kostenberechnung entsprechen.

Danach wird in Abstimmung mit der AG Kernscheid und dem Behindertenbeirat die Planung der Freiflächen fortgeführt und hinsichtlich der Kosten erneut überprüft.

Zu klären ist unter anderem, welche Arbeiten die AG Kernscheid in Eigenleistung durchführen kann (z.B. Bepflanzung, ggf. Verlegung von Terrassendielen).

Zum gegenwärtigen Zeitpunkt ist davon auszugehen, dass die Arbeiten im Außenbereich erst im Frühjahr 2024 beginnen können.